



**КОМИТЕТ ИМУЩЕСТВЕННЫХ ОТНОШЕНИЙ
АДМИНИСТРАЦИИ ПЕРМСКОГО МУНИЦИПАЛЬНОГО ОКРУГА**

РЕШЕНИЕ

о размещении объектов № 231

Пермский край
Пермский муниципальный округ

03.02.2025

Комитет имущественных отношений администрации Пермского муниципального округа разрешает Публичному акционерному обществу «Россети Урал» (ИНН 6671163413, ОГРН 1056604000970, почтовый адрес: 620026, г. Екатеринбург, ул. Мамина Сибиряка, д. 140)

размещение объекта: «Строительство КТП 6/0,4 кВ с оборудованием учета э/э, ВЛ 6 кВ, РЛК 6 кВ, ВЛ 0,4 кВ, установка оборудования учета на опоре ВЛ 0,4 кВ; Реконструкция ВЛ 0,4 кВ от ТП-4284 (замена опор, переключение) для электроснабжения малоэтажной жилой застройки по адресу: Пермский край, Пермский район, Хохловское с/п (кад. номера зем. участка 59:32:3020003:3379)»

на землях государственная собственность на которые не разграничена
на срок бессрочно

Местоположение: Пермский край, Пермский муниципальный округ, д. Гари

Приложение: схема предполагаемых к использованию земель или земельных участков.

Особые условия использования:

1) При установке опор электросетевого хозяйства учесть параметры ширины проезда улично-дорожной сети, во избежание сужения полосы отвода дороги. Установить опоры на расстоянии не более 2 метров от границ земельного участка.

2) При условии получения разрешения на производство земляных работ.

Заместитель председателя комитета


(подпись, печать)



М.В. Королева

Схема предполагаемых к использованию земель или части земельного участка

Объект: Строительство КТП 6/0,4 кВ с оборудованием учета э/э, ВЛ 6 кВ, РЛК 6 кВ, ВЛ 0,4 кВ, установка оборудования учёта на опоре ВЛ 0,4 кВ; Реконструкция ВЛ 0,4 кВ от ТП-4284 (замена опор, переключение) для электроснабжения малоэтажной жилой застройки по адресу: Пермский край, Пермский район, Хохловское с/п (кад. номера зем. участков 59:32:3020003:3379)

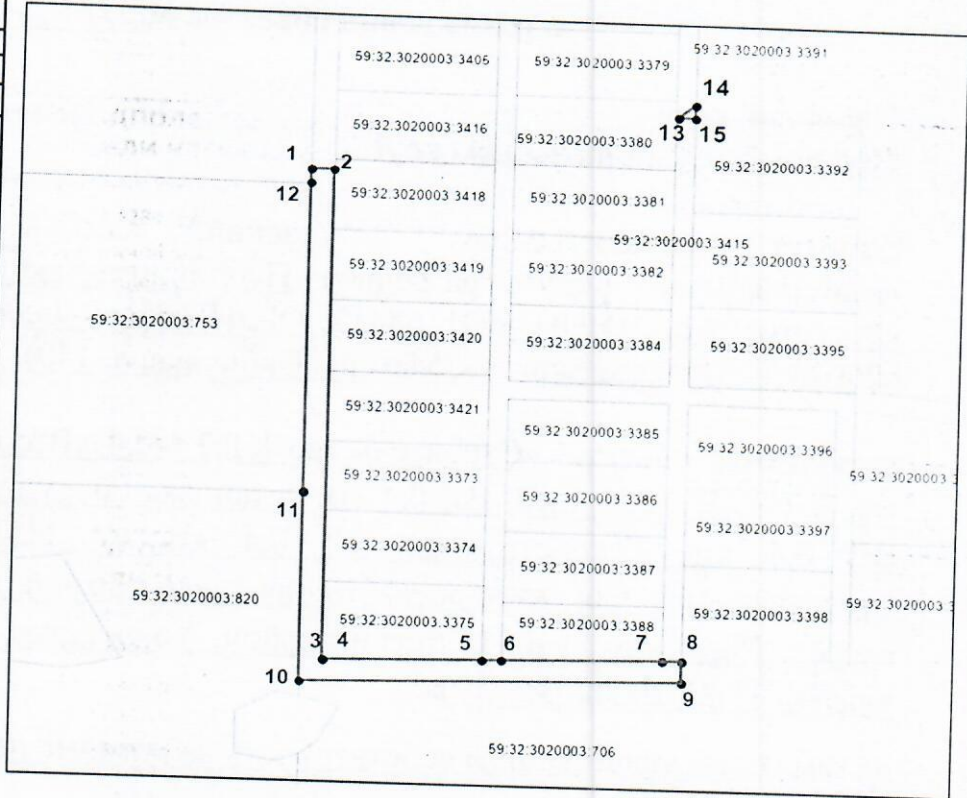
Местоположение: Пермский край, Пермский муниципальный округ, д. Гари

Площадь земель или части земельного участка, кв.м: 1388

Категория земель:

Вид разрешенного использования:

Каталог координат, м		
точки грани	X	Y
участок № 1 площадь-1380 кв.м.		
1	543205,47	2237534,74
2	543205,52	2237540,57
3	543069,02	2237540,52
4	543069,02	2237540,74
5	543069,97	2237581,58
6	543070,09	2237586,55
7	543071,05	2237627,53
8	543071,16	2237632,51
9	543065,16	2237632,51
10	543062,88	2237534,74
11	543115,36	2237534,74
12	543201,47	2237534,74
участок № 2 площадь - 8 кв.м		
13	543223,24	2237628,19
14	543226,84	2237632,51
15	543223,22	2237632,51



Масштаб 1:2000

Условные обозначения:

- вновь образованная часть границы земельного участка
- существующая часть границы, имеющиеся в ГКН сведения о которой достаточны для определения ее местоположения
- граница кадастрового квартала
- зона с особыми условиями использования территорий
- граница населенного пункта
- обозначение ОКС по сведениям ГКН
- 59:32:3020001 - номер кадастрового квартала
- 59:32:3020001:530 - номер учтенного земельного участка

Описание границ смежных землепользователей:

- от точки 1 до точки 4 земли Пермский муниципальный округ
- от точки 4 до точки 5 участок КИ 59:32:3020003:3375
- от точки 5 до точки 6 участок КИ 59:32:3020003:3415
- от точки 6 до точки 7 участок КИ 59:32:3020003:3388
- от точки 7 до точки 8 участок КИ 59:32:3020003:3415
- от точки 8 до точки 9 земли Пермский муниципальный округ
- от точки 9 до точки 10 участок КИ 59:32:3020003:706
- от точки 10 до точки 11 участок КИ 59:32:3020003:820
- от точки 11 до точки 12 участок КИ 59:32:3020003:753
- от точки 12 до точки 1 участка КИ 59:32:3020003:702
- от точки 13 до точки 14 участок КИ 59:32:3020003:3415
- от точки 14 до точки 15 земли Пермский муниципальный округ
- от точки 15 до точки 13 участок КИ 59:32:3020003:3415

Заявитель: ПАО "Россети Урал"

Владимира А.Л. (по доверенности № ПЭ/1-2025 от 09.01.2025г.)

подпись